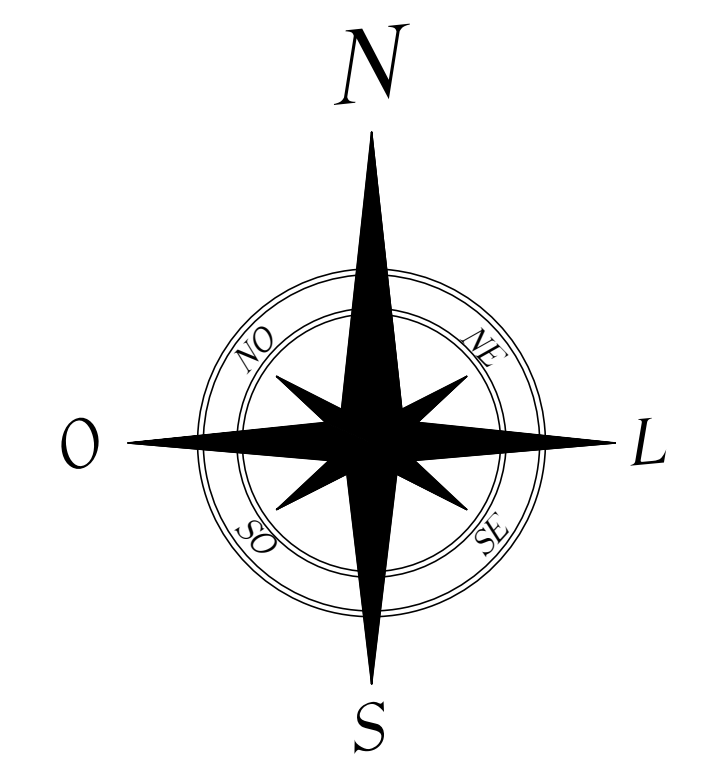


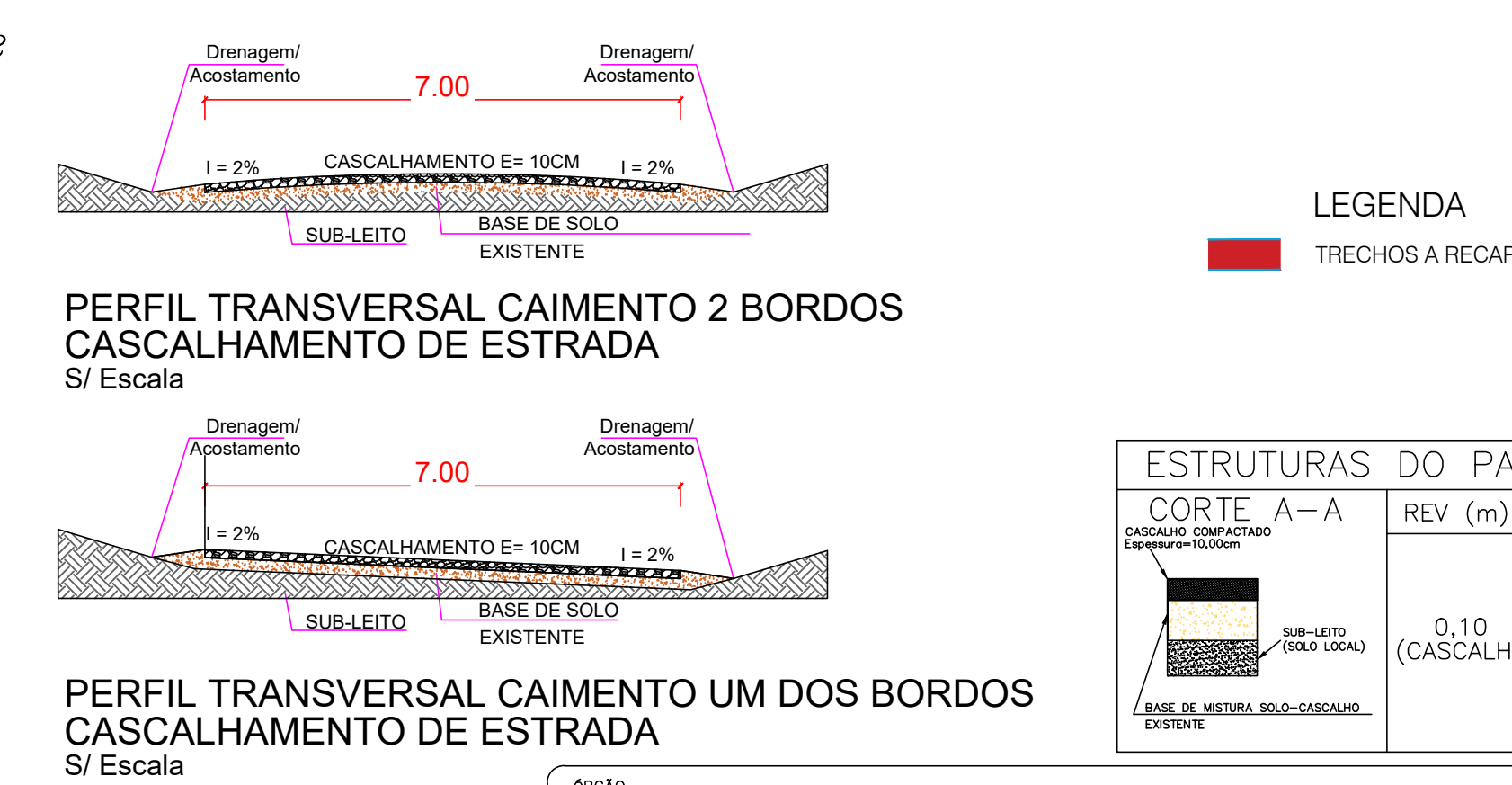
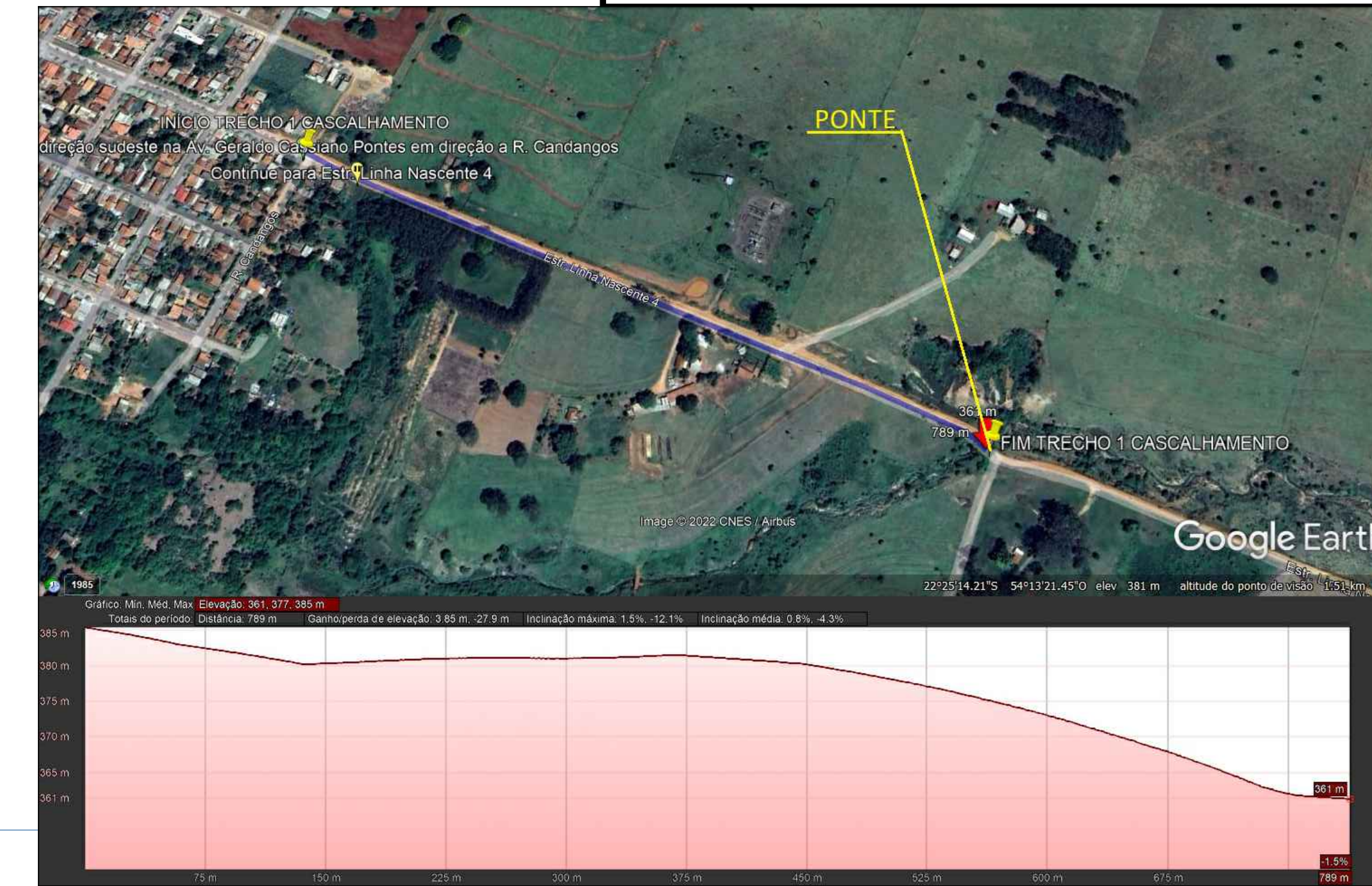
GLÓRIA DE DOURADOS - MS



Projeção UTM - Fuso 21 Sul Datum: SIRGAS 2000

TRECHO 01
789 M

TRECHO 02
400 M



ESTRUTURAS DO PAVIMENTO		
CORTE A-A	REV (m)	BASE (m)
	0,10 (CASCALHO)	EXISTENTE (PISTA)

GRUPO: PREFEITURA MUNICIPAL DE GLÓRIA DE DOURADOS-MS
SECRETARIA MUNICIPAL DE OBRAS E SERVIÇOS PÚBLICOS

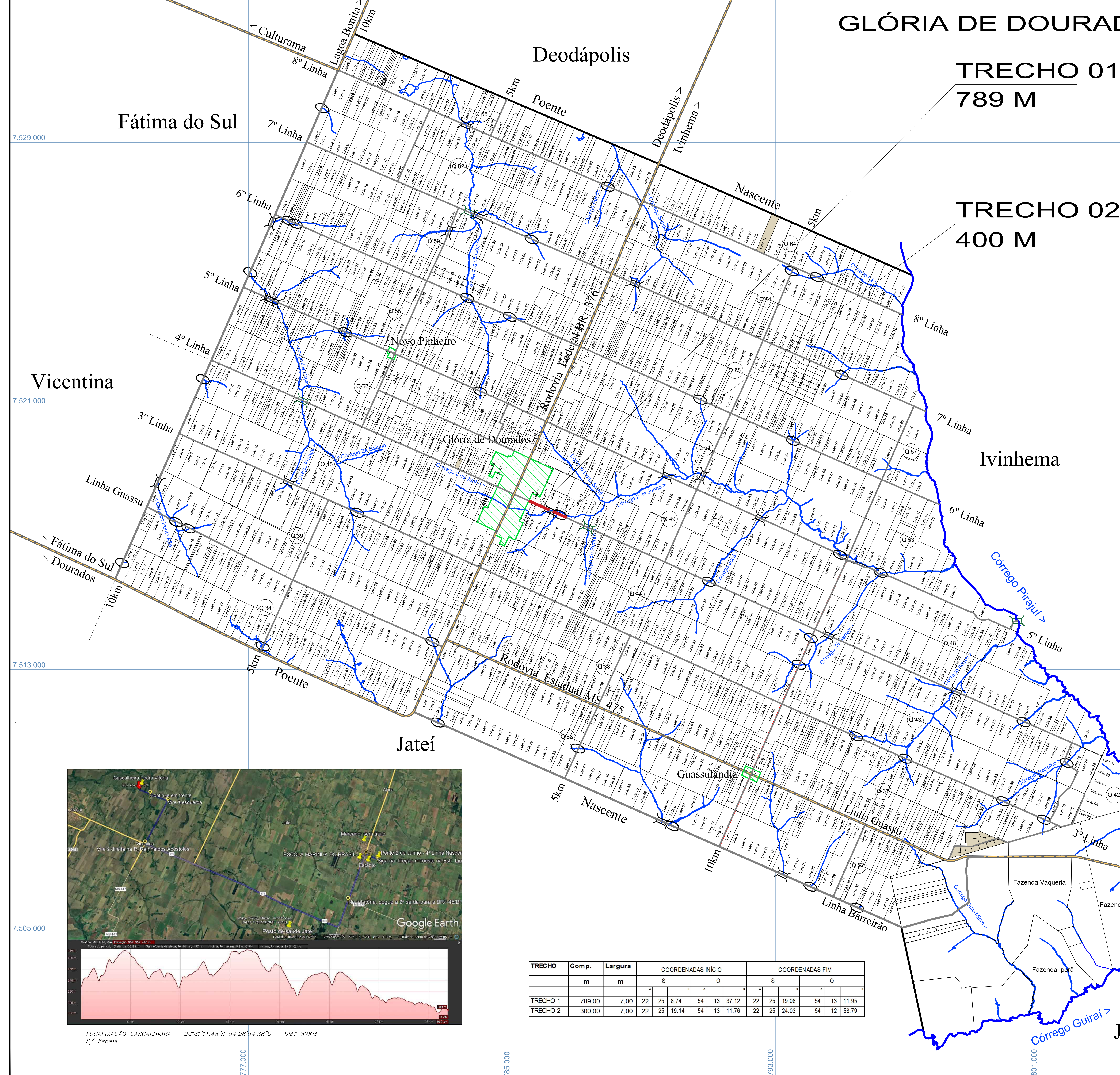
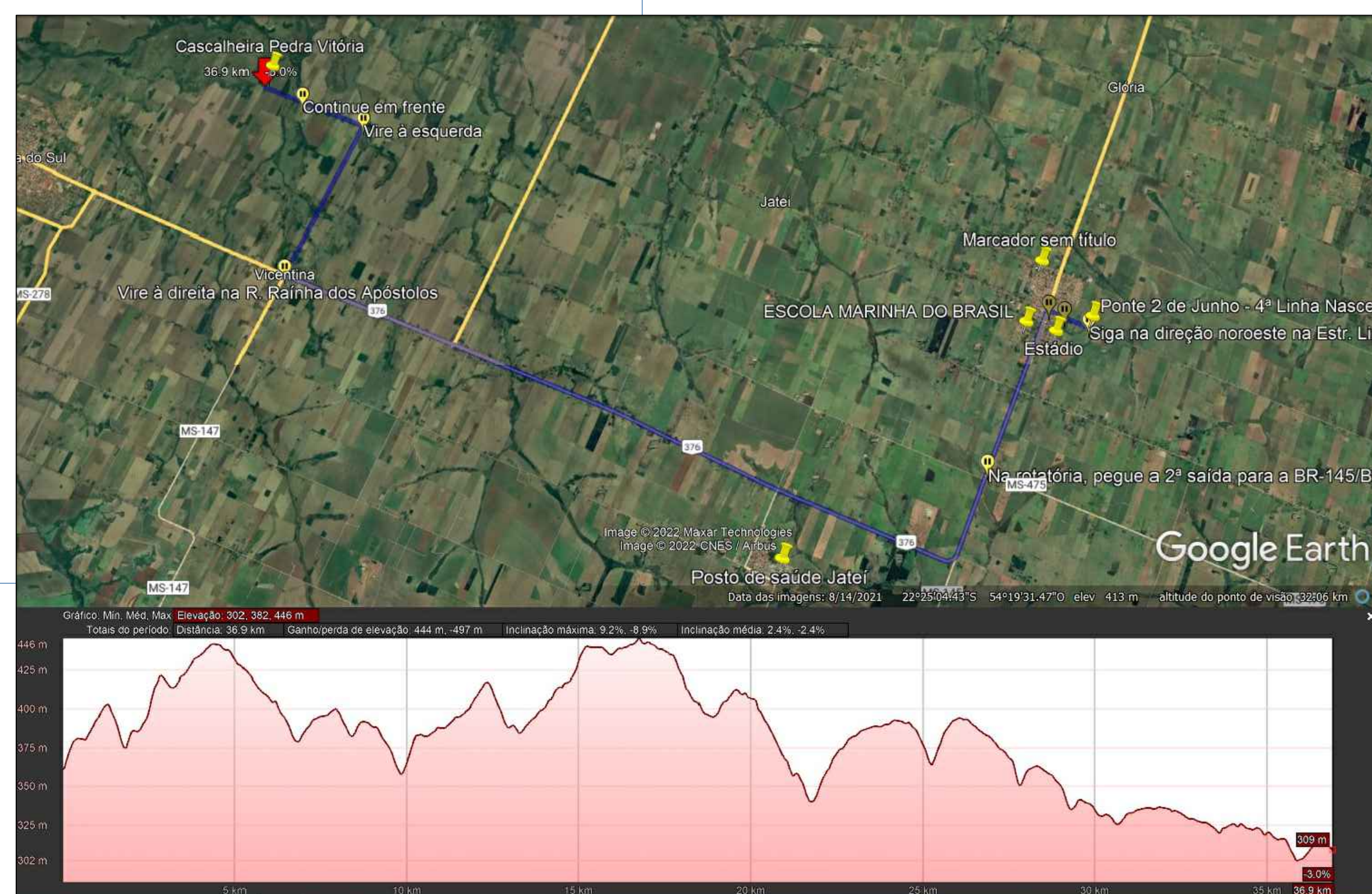
OBRA: CONSTRUÇÃO DE PONTE EM CONCRETO NA 4ª LINHA NASCENTE
CONTRATO: 924.196/2021

TIPO DE OBRAS: ADEQUAÇÃO DAS VIAS DE ACESSO
FOLHA: 01/01

AUTOR DO PROJETO: LUIZ ALBERTO KRISER JUNIOR
PROPRIETÁRIO: ARISTEU PEREIRA NANTES

OBSERVAÇÕES
01- OS ATÉRIOS E AJUSTES NOS DISPOSITIVOS DE DRENAGEM SERÃO FEITOS PELA PREFEITURA MUNICIPAL.
02- OS SERVIÇOS NÃO SERÃO EXECUTADOS EM DIAS CHUVOSOS.
03- O ESPALHAMENTO SERÁ EXECUTADO DE FORMA A NÃO COMPROMETER OS DISPOSITIVOS LATERAIS DE DRENAGEM.
04- A COMPACTAÇÃO SERÁ EXECUTADA COM ROLÃO COMPACTADOR LOGO APÓS O ESPALHAMENTO DO CASCALHO.

TRECHO	Comp.	Largura	COORDENADAS INÍCIO			COORDENADAS FIM		
			S	O	E	S	O	E
TRECHO 1	789,00	7,00	22 25 8.74	54 13 37.12	22 25 19.08	54 13 11.95		
TRECHO 2	300,00	7,00	22 25 19.14	54 13 11.76	22 25 24.03	54 12 58.79		



7.529.000

7.521.000

7.513.000

7.505.000

777.000

795.000

795.000

ESCALA: 1:40.000 DATA: OUTUBRO/2022 COORDENADA: 22°25'19.14" S 54°13'11.76" O REVISÃO: REV-00